

Erläuterungsbericht

GEMEINDE MÜHLENBACH

Anhang 7a**Pflanzliste****A Baum- und Straucharten****Heimische Baumarten****Kleine bis mittelgroße Bäume, Höhe 10-15 m**

<i>Carpinus betulus</i>	Hainbuche	
<i>Sorbus aucuparia</i>	Vogelbeere	<i>schwach giftig!</i>

Große Bäume, Höhe 20-30 m

<i>Acer platanoides</i>	Spitzahorn
<i>Acer pseudoplatanus</i>	Bergahorn
<i>Alnus glutinosa</i>	Schwarzerle
<i>Betula pendula</i>	Hänge-Birke
<i>Fagus sylvatica</i>	Rotbuche
<i>Fraxinus excelsior</i>	Gemeine Esche
<i>Populus tremula</i>	Zitterpappel
<i>Prunus avium</i>	Vogelkirsche
<i>Quercus petraea</i>	Traubeneiche
<i>Quercus robur</i>	Stieleiche
<i>Salix alba</i>	Silber-Weide
<i>Salix fragilis</i>	Bruch-Weide
<i>Salix rubens</i>	Fahl-Weide
<i>Tilia platyphyllos</i>	Sommerlinde
<i>Ulmus glabra</i>	Berg-Ulme

Heimische Straucharten**Kleine bis mittelgroße Sträucher (< 5 m)**

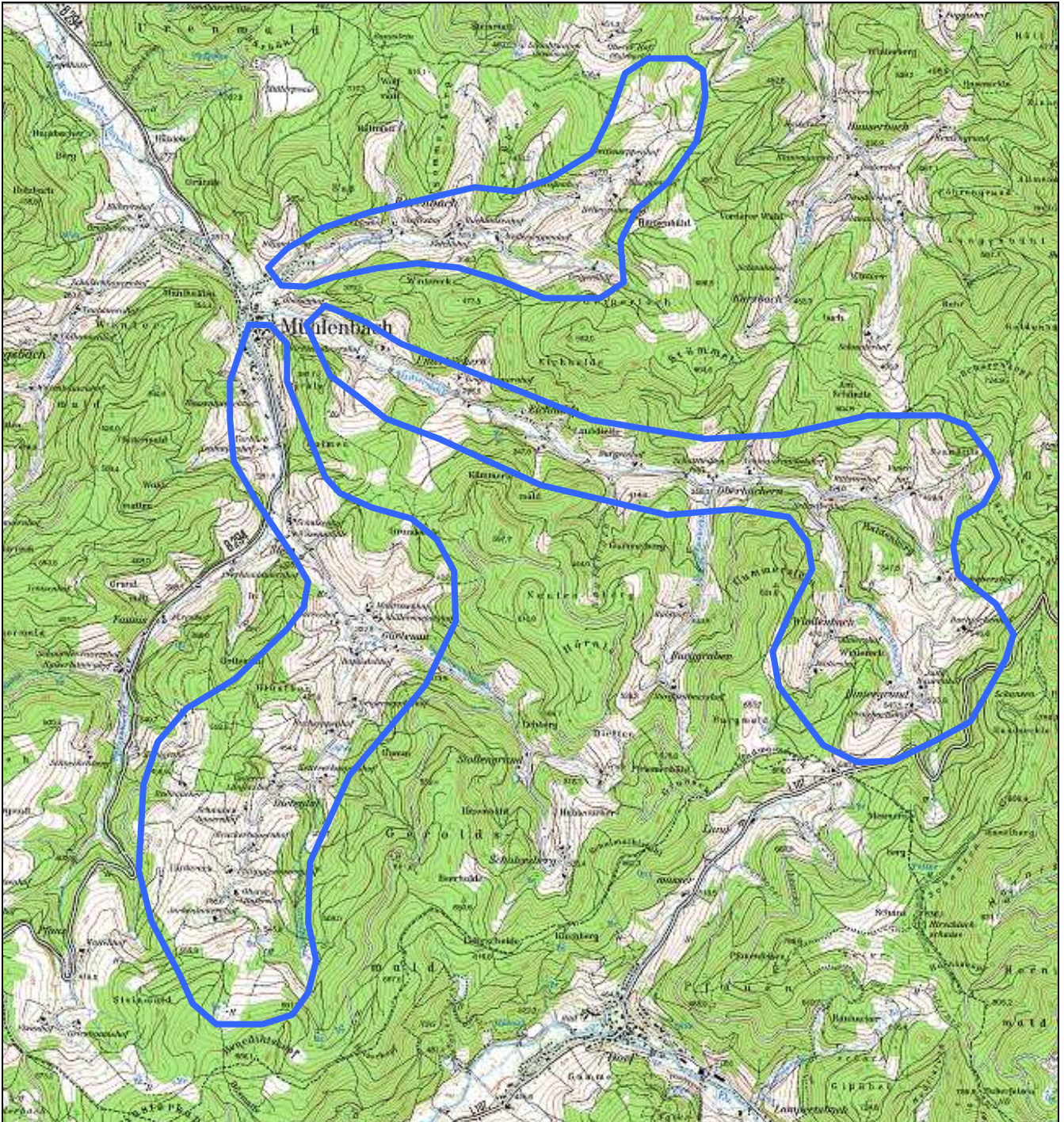
<i>Euonymus europaeus</i>	Gewöhnliches Pfaffenhütchen	<i>giftig</i>
<i>Ligustrum vulgare</i>	Gewöhnlicher Liguster	<i>giftig!</i>
<i>Rosa canina</i>	Echte Hundsrose	
<i>Salix aurita</i>	Ohr-Weide	
<i>Salix cinerea</i>	Grau-Weide	
<i>Sambucus racemosa</i>	Trauben-Holunder	
<i>Viburnum opulus</i>	Gemeiner Schneeball	<i>giftig!</i>

Große Sträucher (> 5 m)

<i>Carpinus betulus</i>	Hainbuche	
<i>Corylus avellana</i>	Hasel	
<i>Crataegus monogyna</i>	Eingriffeliger Weißdorn	<i>giftig!</i>
<i>Frangula alnus</i>	Faulbaum	<i>giftig!</i>
<i>Prunus padus</i>	Gewöhnliche Traubenkirsche	
<i>Prunus spinosa</i>	Schlehe	
<i>Rhamnus cathartica</i>	Echter Kreuzdorn	
<i>Salix caprea</i>	Sal-Weide	
<i>Salix purpurea</i>	Purpur-Weide	
<i>Salix viminalis</i>	Korb-Weide	
<i>Sambucus nigra</i>	Schwarzer Holunder	

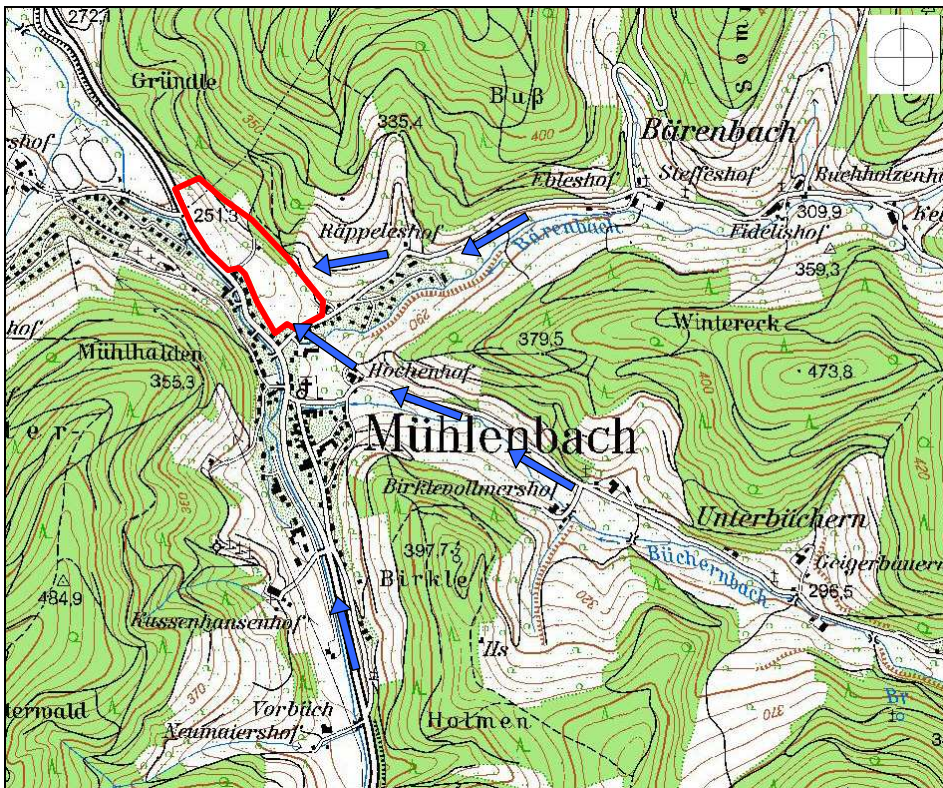
Anhang 9b



Kaltluftsammlgebiete um Mühlbach



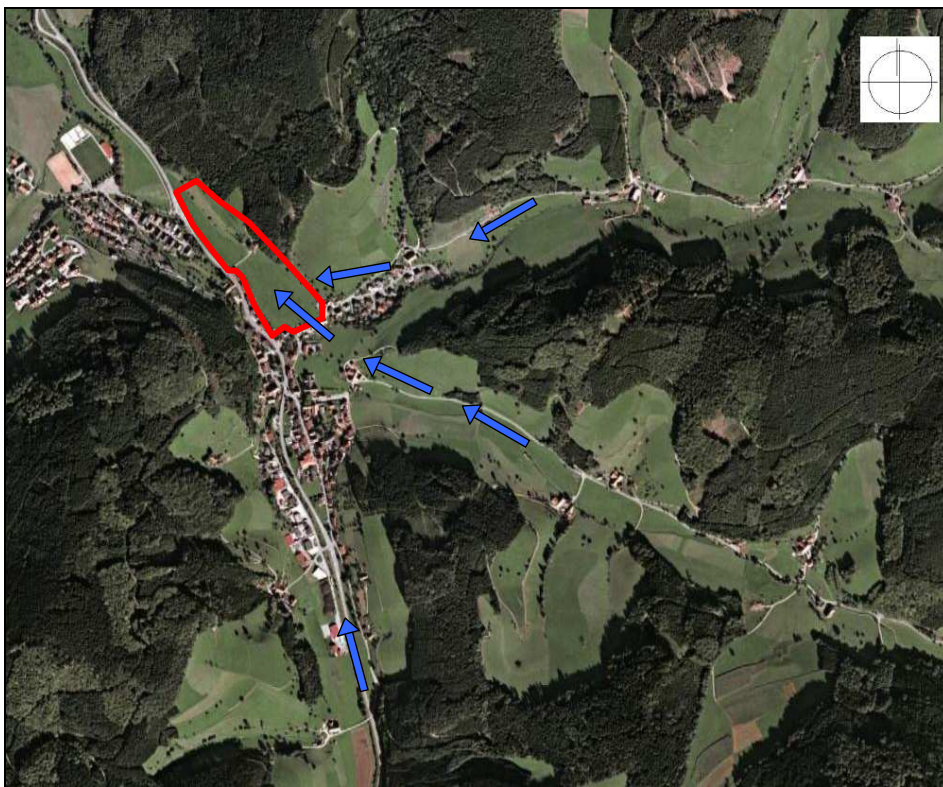
Anhang 9c

Kaltluftströmungen



-  Planungsgebiet beeinträchtigt Kaltluftabfluss
-  Kaltluftströmungen

TOP-Karten - Ausschnitt



Luftbild-Ausschnitt

Erläuterungsbericht

GEMEINDE MÜHLENBACH

Anhang 7b**Gehölze an Bächen**

<i>Cornus sanguinea</i>	Roter Hartriegel	
<i>Corylus avellana</i>	Hasel	
<i>Salix cinerea</i>	Grau-Weide	
<i>Viburnum opulus</i>	Gemeiner Schneeball	<i>giftig!</i>
<i>Prunus padus</i>	Gewöhnliche Traubenkirsche	
<i>Prunus spinosa</i>	Schlehe	
<i>Rosa canina</i>	Echte Hundsrose	
<i>Salix caprea</i>	Sal-Weide	
<i>Salix fragilis</i>	Bruch-Weide	
<i>Salix purpurea</i>	Purpur-Weide	
<i>Salix rubens</i>	Fahl-Weide	
<i>Salix viminalis</i>	Korb-Weide	
<i>Sambucus nigra</i>	Schwarzer Holunder	

B Obstbäume

<i>Juglans regia</i>	Walnuß
<i>Malus sylvestris</i>	Wildapfel
<i>Malus in Sorten</i>	Bittenfelder
	Bohnapfel
	Boskoop
	Brettacher
	Jakob Fischer
	Rhein. Krummstiel
	Spätblühender Wintertafelapfel
	Teuringer Rambour
<i>Mespilus germanica</i>	Mispel
<i>Pyrus communis</i>	Wildbirne
<i>Pyrus in Sorten</i>	Gelbmöstler
	Grüne Jagdtbirne
	Oberöster. Weinbirne
	Schweizer Wasserbirne
	Wilde Eierbirne
	Widling von Einsiedeln
<i>Prunus avium</i>	Vogelkirsche
<i>Sorbus domestica</i>	Speierling
<i>Sorbus torminalis</i>	Elsbeere

Erläuterungsbericht

GEMEINDE MÜHLENBACH

Anhang 7c**Schling- und Kletterpflanzen**

<i>Aristolochia durior</i>	Pfeifenwinde		benötigt Kletterhilfe
<i>Campsis radicans</i>	Klettertrompete		benötigt Kletterhilfe
<i>Clematis spec.</i>	Clematis		Selbstklimmer
<i>Hedera helix</i>	Efeu	<i>stark giftig!</i>	einheimische Art, immergrün, deshalb geeignet für Nordseite-Selbstklimmer
<i>Hydrangea petiolaris</i>	Kletter-Hortensie		benötigt Kletterhilfe
<i>Parthenocissus spec.</i>	Wilder Wein		laubabwerfend für sonnenseitige Wände; 2 Arten sind Selbstklimmer
Rosa-Sorten	Rosen-rankende Sorten		benötigt Kletterhilfe
<i>Vitis vinifera cult.</i>	Weinreben-Sorten		benötigt Kletterhilfe
<i>Wisteria sinensis</i>	Blauregen	<i>giftig!</i>	benötigt Kletterhilfe

Erlaubte immergrüne Gehölze im Planungsgebiet

<i>Buxus sempervirens</i>	Buchsbaum	<i>stark giftig!</i>
<i>Hedrea helix</i>	Efeu	<i>stark giftig!</i>
<i>Ilex aquifolium</i>	Stechpalme	<i>stark giftig!</i>
<i>Taxus baccata</i>	Eibe	<i>stark giftig!</i>

Empfehlung für Bäume im öffentlichen Straßenraum

<i>Acer platanoides</i>	Spitzahorn (z. B. Sorten 'Cleveland', Emerald Queen')
<i>Acer pseudoplatanus</i>	Bergahorn (z. B. Sorte 'Erectum')
<i>Carpinus betulus</i>	Hainbuche (z. B. Sorte 'Fastigiata')
<i>Crataegus laevigata</i>	Baum-Weißdorn (z. B. Sorte 'Paul's Scarlet, Carrierei')
<i>Pyrus calleryana</i> , 'Chanticleer'	Stadtbirne

Hinweis zur Herkunft der Gehölzarten

Nach § 44 NatSchG darf nur noch Pflanz- und Saatgut verwendet werden, das von Mutterpflanzen aus dem gleichen regionalen Herkunftsgebiet stammt.

Zwar gilt die gesetzliche Bestimmung nur für die freie Landschaft, sie sollte aber auch soweit möglich im Innenbereich angewandt werden.

Bei Ausschreibungen von Landschaftsgehölzen sind folgende Herkünfte bindend vorzuschreiben: 7: Süddeutsches Hügel- und Bergland.

Soweit es sich um forstliche Hauptbaumarten handelt, gilt das Forst-Saatgutgesetz (FSaatG).

Anhang 8a

Landschaftsbildbewertung

Wirkzonen des Landschaftsbildes

